

Einführung iPin Laser

Dimensionierungslösung (ILDS)

ILDS ist eine kundenspezifische Lösung basierend auf iPin Spatial Ruler Pro, einem Produkt der Photogrammetrie.

- 1) eine Hardware zur Entfernungsmessung mit Laser
- 2) eine Dimensionsberechnungsalgorithmus-Software

* <https://www.indiegogo.com/projects/ipin-pro-turn-your-smartphone-into-a-laser-ruler#/>

1. Anwendungsbeispiele

Es ermöglicht eine sofortige Berechnung von:



Paketgröße, bzw. Tarif



Kabel- oder Leitungslängen /Kosten



Größen und Kosten für Baumaterialien

2. Basisprinzip

2.1. Machen Sie ein Foto und erfassen Sie anschließend die räumlichen Daten für die Messung

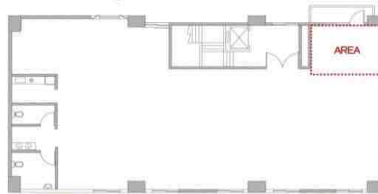


2.2. Messen Sie die Größe der Objekte im Bild mit dem eingebetteten Algorithmus



2.3. Messen Sie die Entfernung, während das lasergestützte Bild an seiner Position aufgenommen wird (Fußboden, Decke oder senkrechte Wand)

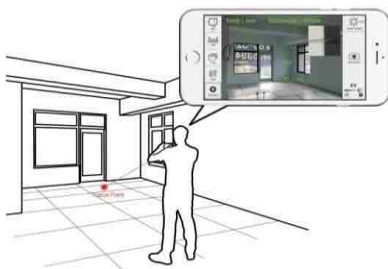
How you want to perform a measuring task?



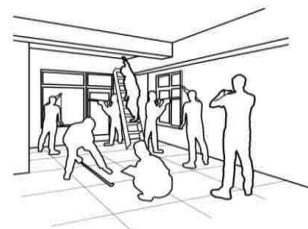
The iPin way

Or

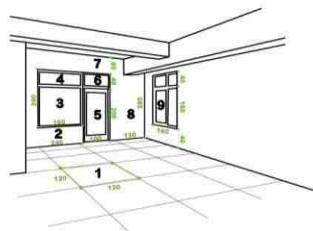
The traditional way



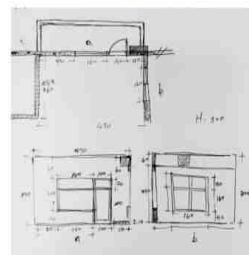
iPin Spatial Ruler Pro combines a laser distance meter, App and mobilephone camera to measure, record, and share at once.



Tape measure + ladder + camera + paper records are the traditional and time-consuming practice.



After taking the photo and data, you can repeat the measurement process on any part of the photo as needed.



Hours of tedious hard works are spent to organize data and make drawings. And if missing something...back to the work site again!

3. Maßgeschneiderte Lösungen:

3.1. Hardware für die Entfernungsmessung

Das Laser-Entfernungsmeßmodul kann je nach Anwendung miniaturisiert werden

Integrationsbeispiele:

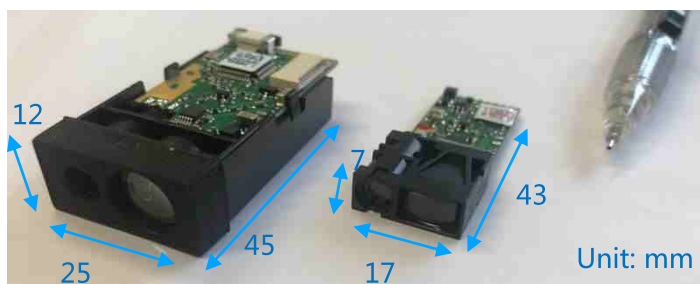
Robuste Telefone



Industrie-Tablets



Mobile POS



3.2. Software für die Photogrammetrie

Bereitstellung einer Bibliothek · API-Unterstützung für Kunden · App-Entwicklung